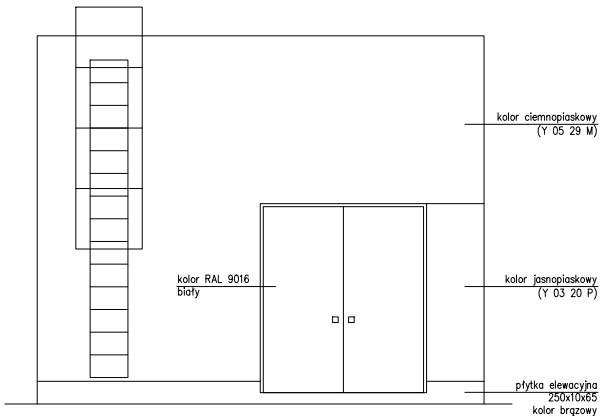


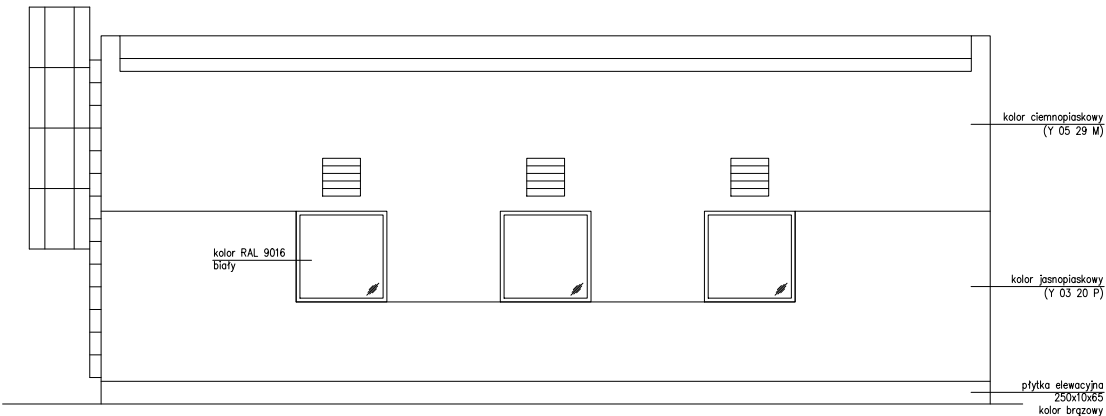
Elewacja południowa



Elewacja wschodnia



Elewacja północna




Elewacja zachodnia

- UWAGI:
1. Wszystkie wymiary podawane są w centymetrach, a rzędne w metrach:
 - w opisach okien zawarto wielkość otworu w stanie surowym,
 - powierzchnie pomieszczeń podano w stanie surowym,
 - poziomy posadzek należy zweryfikować i precyzyjnie wytyczyć geodezyjnie na etapie wykonawczym.Obowiązkiem Wykonawcy jest sprawdzenie wymiaru w naturze. W przypadku jakiegokolwiek zmiany lub różnicy zauważonej między projektem a stanem faktycznym Wykonawca jest zobowiązany przekazać tę informację Projektantowi.
 2. Ze względu na zaokrąglenie wymiarów w użytym programie CAD, mogą wystąpić niewielkie niezgodności sumy wymiarów cząstkowych ze zbiorczym wymiarem elementu. W takim przypadku decydujący jest wymiar sumaryczny.
 3. Nie wolno brać żadnego wymiaru mierząc bezpośrednio z rysunku. W przypadku wątpliwości Wykonawca powinien zgłosić się do Projektanta.
 4. Wszelkie zaproponowane zmiany względem Projektu należy uzgodnić z Projektantem. Zmianę należy przedstawić w formie propozycji lub rozwiązania projektowego do adaptacji.
 5. W sprawach nieokreślonych dokumentacją obowiązują:
 - warunki techniczne wykonania i odbioru robót budowlano–montażowych (wg Ministra Budownictwa i Instytutu Techniki Budowlanej),
 - normy Polskiego Komitetu Normalizacyjnego,
 - instrukcje, wytyczne, świadectwa dopuszczenia, atesty Instytutu Techniki Budowlanej,
 - instrukcje, wytyczne i warunki techniczne producentów i dostawców materiałów budowlano–instalacyjnych,
 - przepisy techniczne instytucji kontrolujących jakość materiałów i wykonywanych robót,
 - zasady sztuki budowlanej,
 - przepisy BHP.
 6. Szczegółowe informacje dotyczące produktów i ich parametrów znajdują się w części opisowej dokumentacji.
 7. Niniejsze opracowanie służy do celów uzyskania pozwolenia na budowę. Podstawą do realizacji obiektu może być jedynie projekt techniczny.

NAZWA PROJEKTU:
Rozbudowa oczyszczalni ścieków w Racyczach

ADRES OBIEKTU:
Raczyce, gmina Odolanów
dz. nr 1385/2, 1386/2, 1392/2,
ark. 2, obręb 0008 Raczyce
jednostka ewidencyjna 301703_5 Gmina Odolanów

INWESTOR:
Gmina i Miasto Odolanów
ul. Rynek 11, 63–430 Odolanów

 ENVIROTECH sp.z o.o. ul.Kochanowskiego 7 60–845 Poznań tel. 61/657–02–00		NR PROJEKTU:
	IMIĘ, NAZWISKO	PODPIS:
PROJEKTOWAŁ:	mgr inż. arch. Piotr Staszewski Nr upr.: 40/WPOKK/2015	
SPRAWDZIŁ:	mgr inż. arch. Maciej Krzymień Nr upr.: 51/WPOKK/2019	

TYTUŁ RYSUNKU:
Budynek dmuchaw – obiekt nr 17
Elewacje

BRANŻA: ARCHITEKTURA	STADIUM: PB	DATA: 10.2023
SKALA: 1:100	FORMAT: 420x297	NR RYSUNKU: PB–ARCH–RYS–2.5